



PRÉFÈTE
DU GARD

*Liberté
Égalité
Fraternité*

Direction
départementale
des territoires
et de la mer

OLD – Commune (Gard)

La mise en œuvre des Obligations Légales de Débroussaillage (OLD) dans le Gard



Sommaire :

- le risque incendie dans le Gard
- pourquoi débroussailler ?
- comment débroussailler ?
→ un dispositif qui a fait ses preuves

- où débroussailler ?
- qui débroussaillera quoi ?
- quand débroussailler ?

- le contrôle des OLD

Crédits photo : DDTM 34 / DDTM 30

Illustrations : Marc Clopez, DDTM 34



**PRÉFÈTE
DU GARD**

*Liberté
Égalité
Fraternité*

**Direction
départementale
des territoires
et de la mer**

OLD – Commune (Gard)

- le risque incendie dans le Gard



Depuis l'après-guerre...

Accroissement des surfaces urbanisées

+

Extension des zones combustibles

déprise agricole

taux de boisement de 50% aujourd'hui contre 25% en 1950

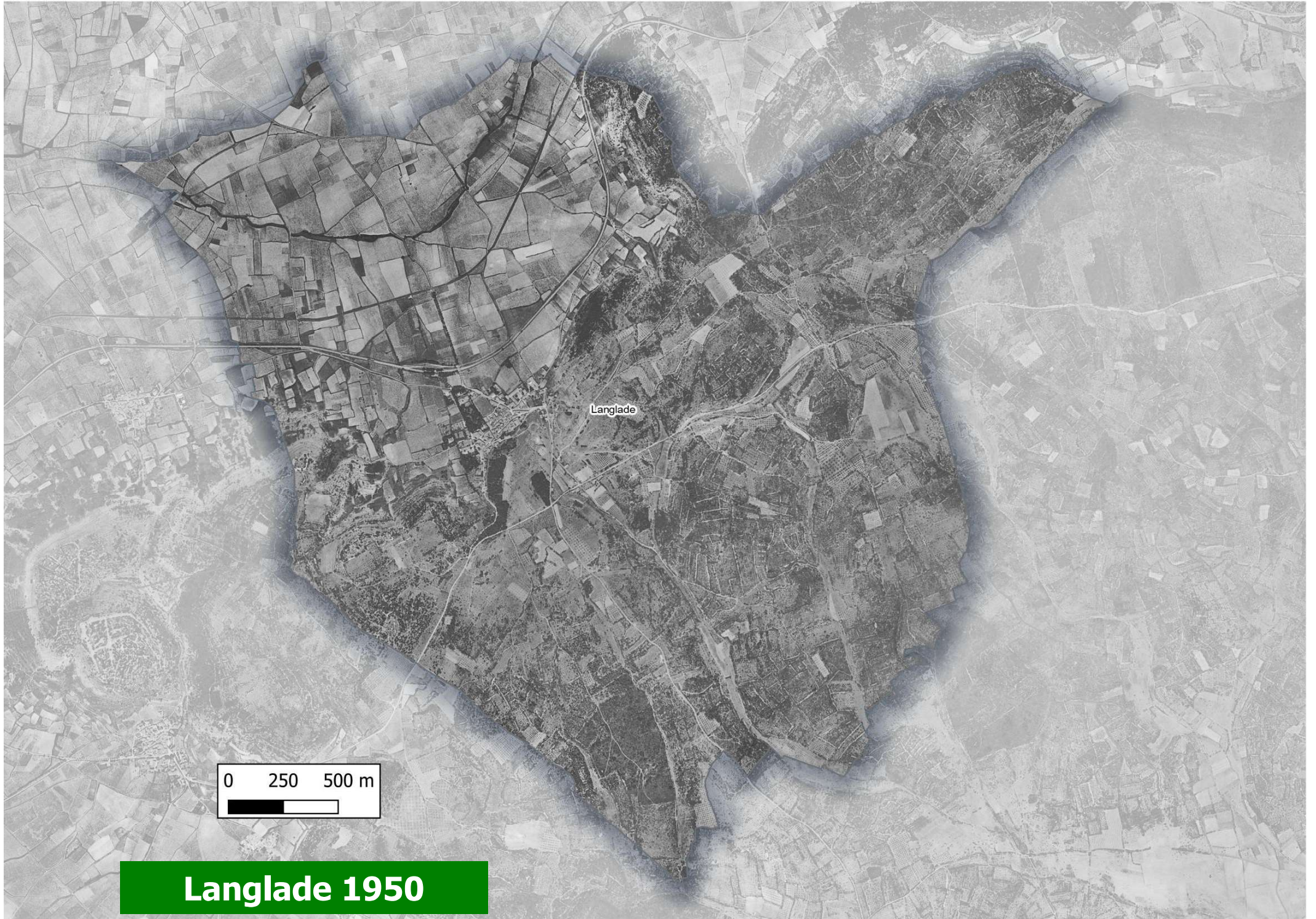
+

Augmentation de la sécheresse

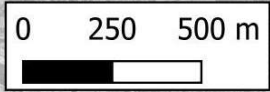
réchauffement climatique

=

Aggravation du risque incendie



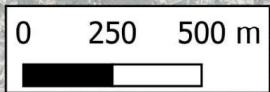
Langlade



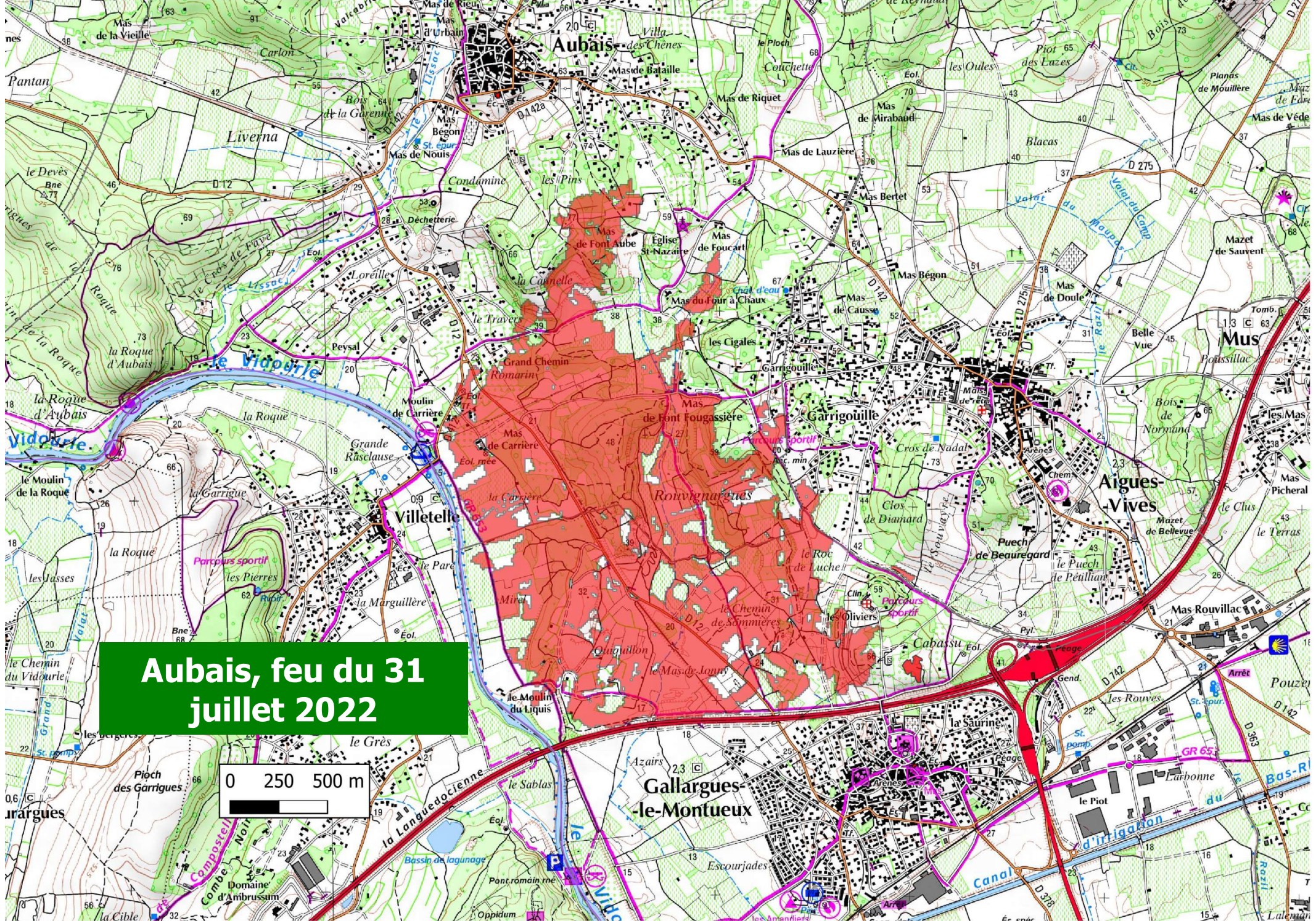
Langlade 1950



Langlade



Langlade 2018

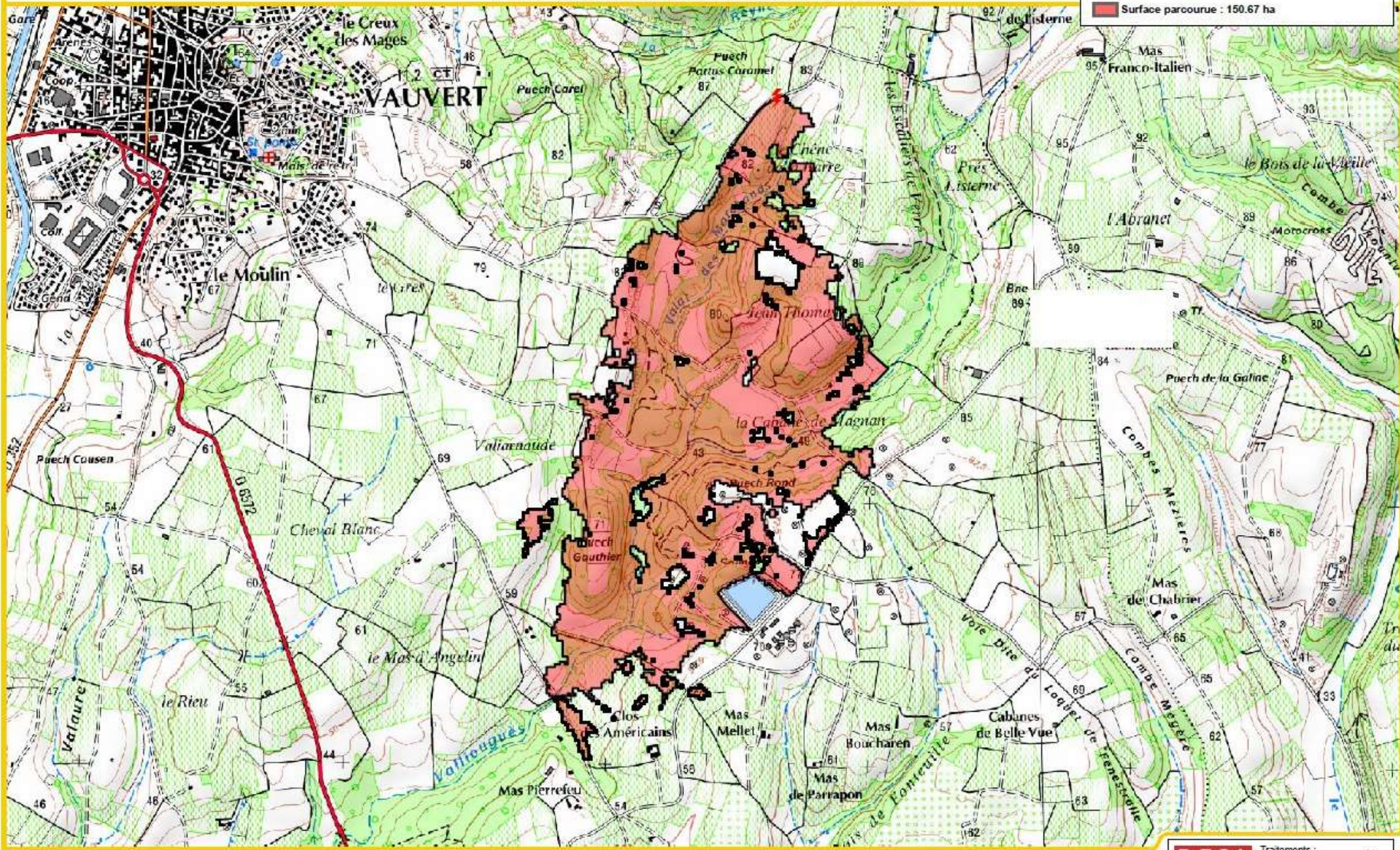


Aubais, feu du 31 juillet 2022

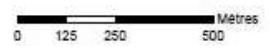


Contour de l'incendie

- ⚡ Point de départ : HD44L8.4
- Surface parcourue : 150.67 ha



Source : Image satellite
SENTINEL 2A du 01/08/19
et S2B du 03/08/19
Copyright CNES 2019
Copyright ESA 2019



D.F.C.I. Traitements : ONF-DPCI pour le compte de l'Etat
Echelle : 1:13 000
Fonds : ©IGN



PRÉFÈTE
DU GARD

*Liberté
Égalité
Fraternité*

Direction
départementale
des territoires
et de la mer

OLD – Commune (Gard)

Pour le Gard, sur la période 2010-2022 :

Nb d'incendies	21342
<i>Dont Feux de forêt</i>	992
<i>Dont Feux de végétation</i>	20350
Surface brûlée (en ha)	3833 ha

Source : Prométhée



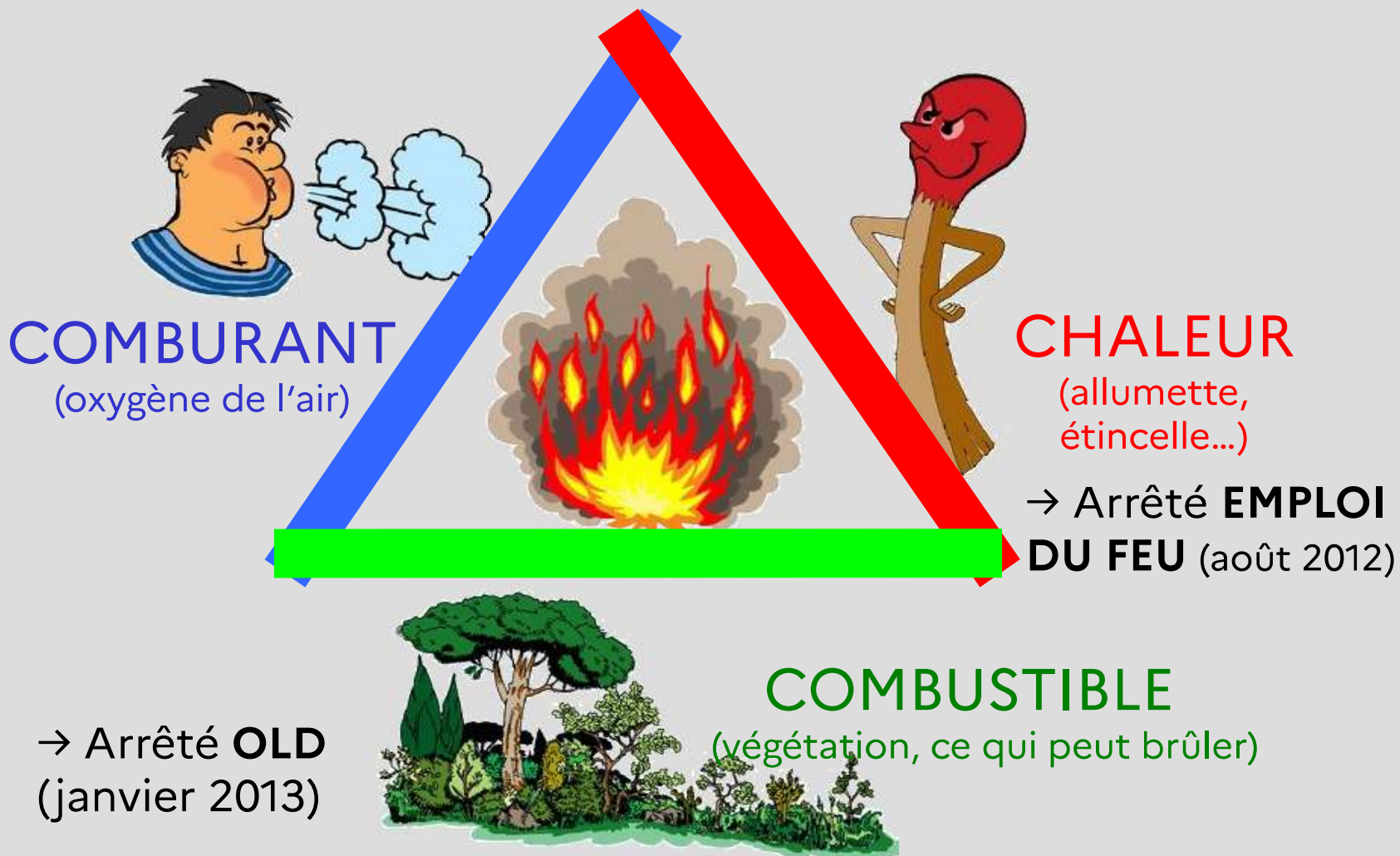
PRÉFÈTE
DU GARD

Liberté
Égalité
Fraternité

Direction
départementale
des territoires
et de la mer

OLD – Commune (Gard)

2 arrêtés préfectoraux pour prévenir ce risque





**PRÉFÈTE
DU GARD**

*Liberté
Égalité
Fraternité*

**Direction
départementale
des territoires
et de la mer**

OLD – Commune (Gard)

- pourquoi débroussailler ?



Le débroussaillage permet de :

- diminuer l'intensité du feu
- freiner sa propagation

En vue de :

- faciliter l'intervention des pompiers
- vous protéger, vous et vos biens, ainsi que la forêt



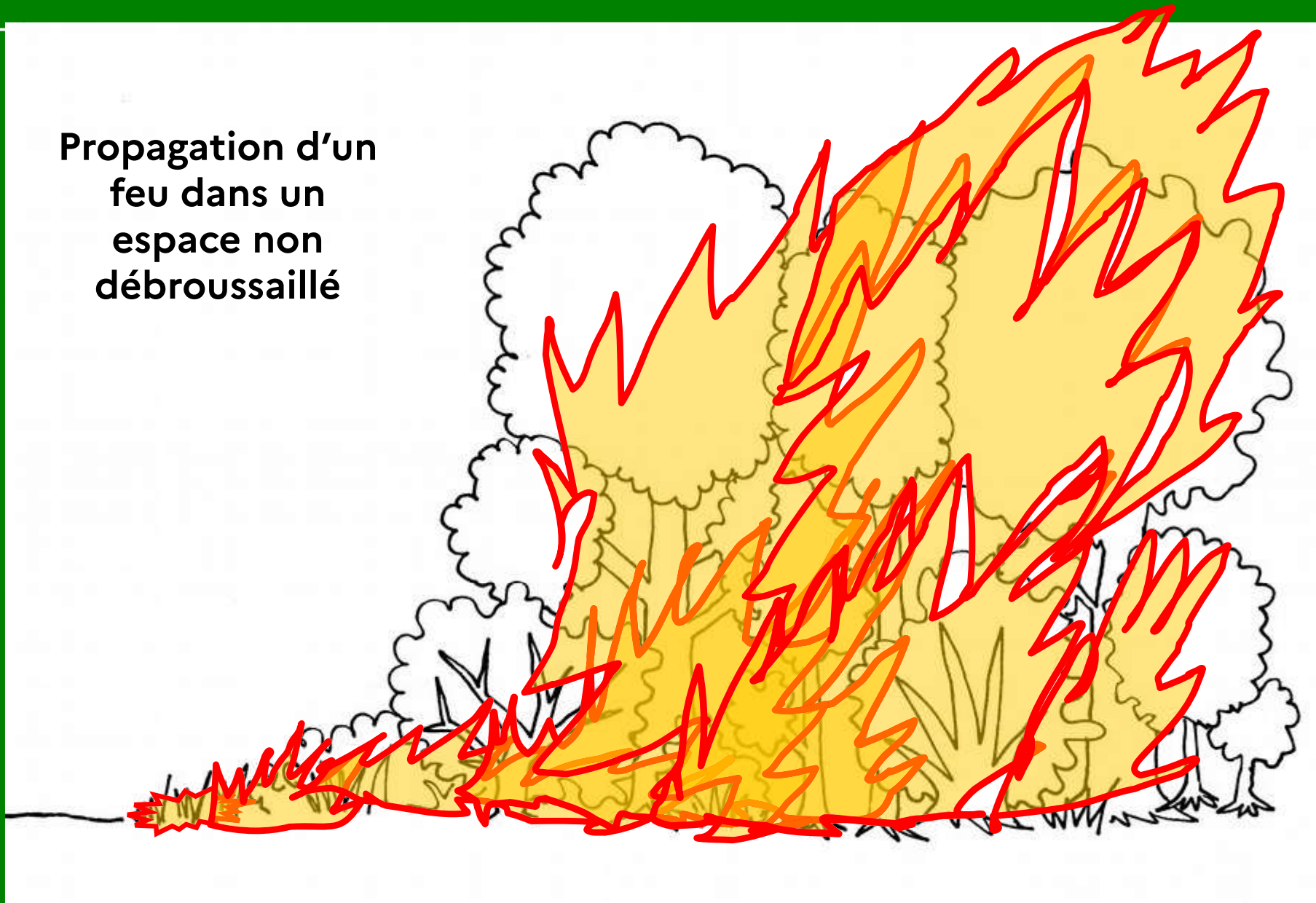
PRÉFÈTE
DU GARD

*Liberté
Égalité
Fraternité*

Direction
départementale
des territoires
et de la mer

OLD – Commune (Gard)

**Propagation d'un
feu dans un
espace non
débroussaillé**



Les herbes et broussailles propagent le feu aux cimes des arbres.



**PRÉFÈTE
DU GARD**

*Liberté
Égalité
Fraternité*

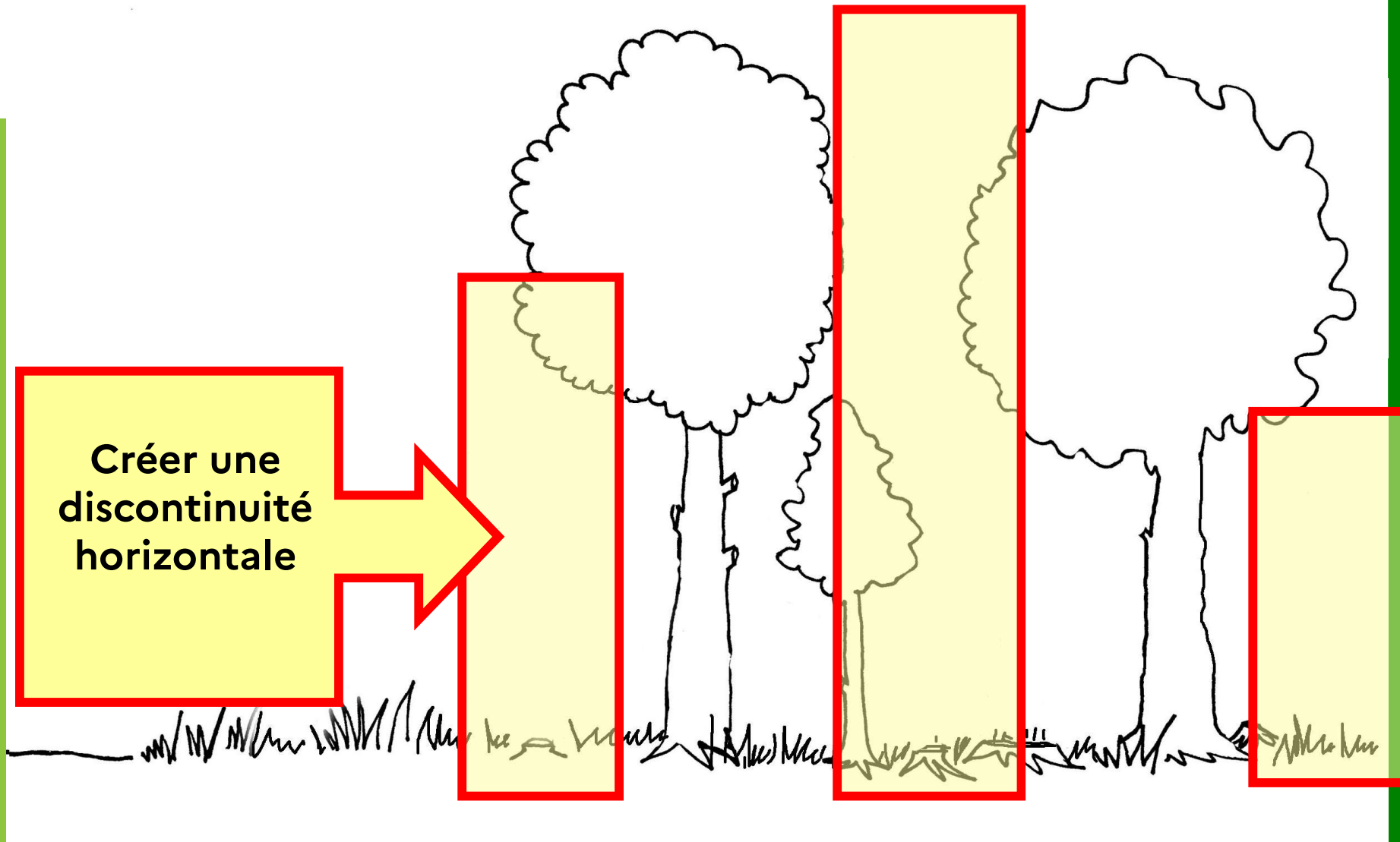
**Direction
départementale
des territoires
et de la mer**

OLD – Commune (Gard)

**Créer une
discontinuité
verticale**



Pour ralentir la progression du feu et diminuer son intensité



Pour ralentir la progression du feu et diminuer son intensité



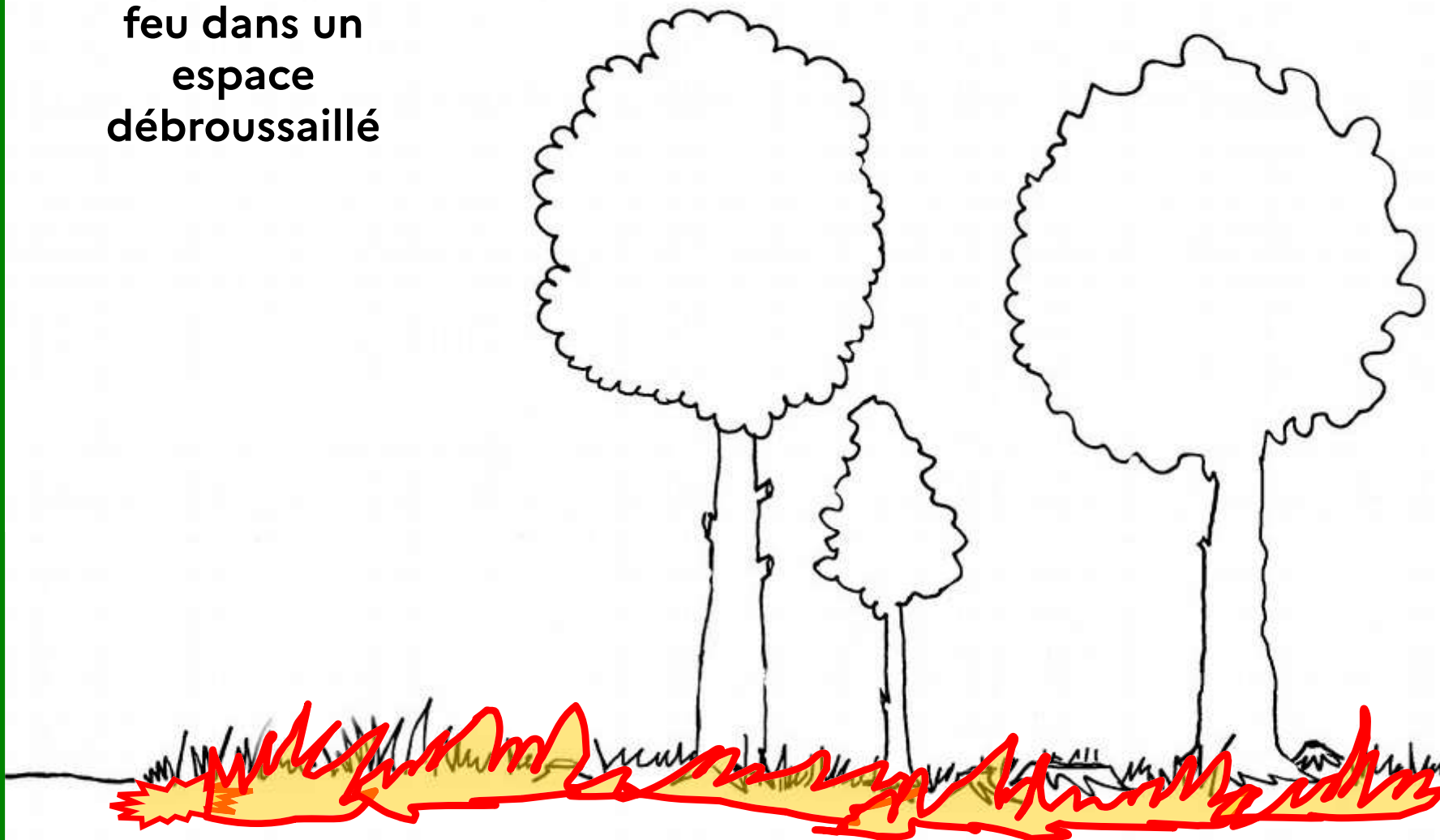
PRÉFÈTE
DU GARD

*Liberté
Égalité
Fraternité*

Direction
départementale
des territoires
et de la mer

OLD – Commune (Gard)

Propagation d'un
feu dans un
espace
débroussaillé





**PRÉFÈTE
DU GARD**

*Liberté
Égalité
Fraternité*

**Direction
départementale
des territoires
et de la mer**

OLD – Commune (Gard)



Grabels



**PRÉFÈTE
DU GARD**

*Liberté
Égalité
Fraternité*

**Direction
départementale
des territoires
et de la mer**

OLD – Commune (Gard)

- comment débroussailler ?





**PRÉFÈTE
DU GARD**

*Liberté
Égalité
Fraternité*

**Direction
départementale
des territoires
et de la mer**

OLD – Commune (Gard)



1. Coupe et élimination de la végétation basse

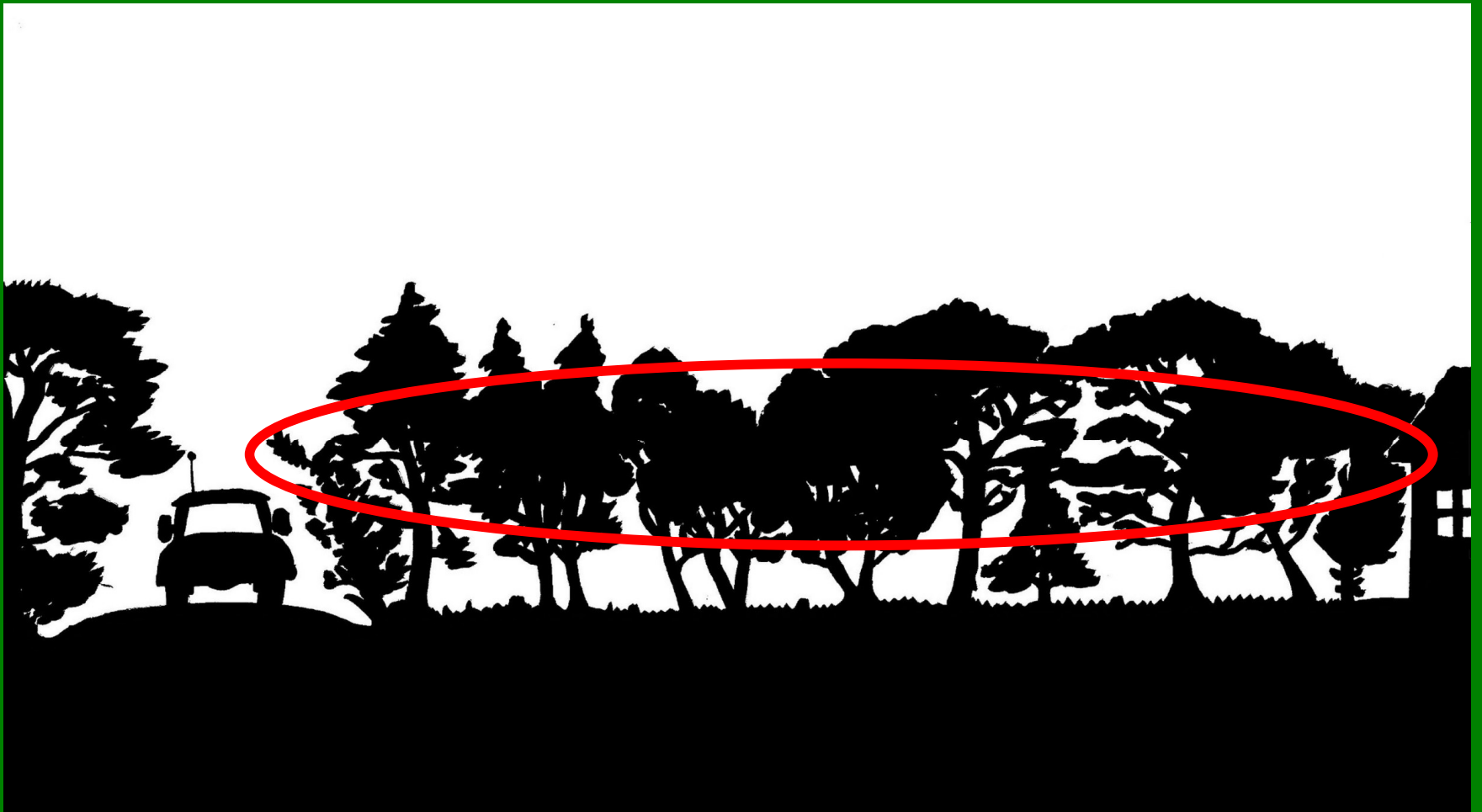


PRÉFÈTE
DU GARD

*Liberté
Égalité
Fraternité*

Direction
départementale
des territoires
et de la mer

OLD – Commune (Gard)



**2. Coupe et élimination des arbres et
arbustes en densité excessive (éclaircie)**

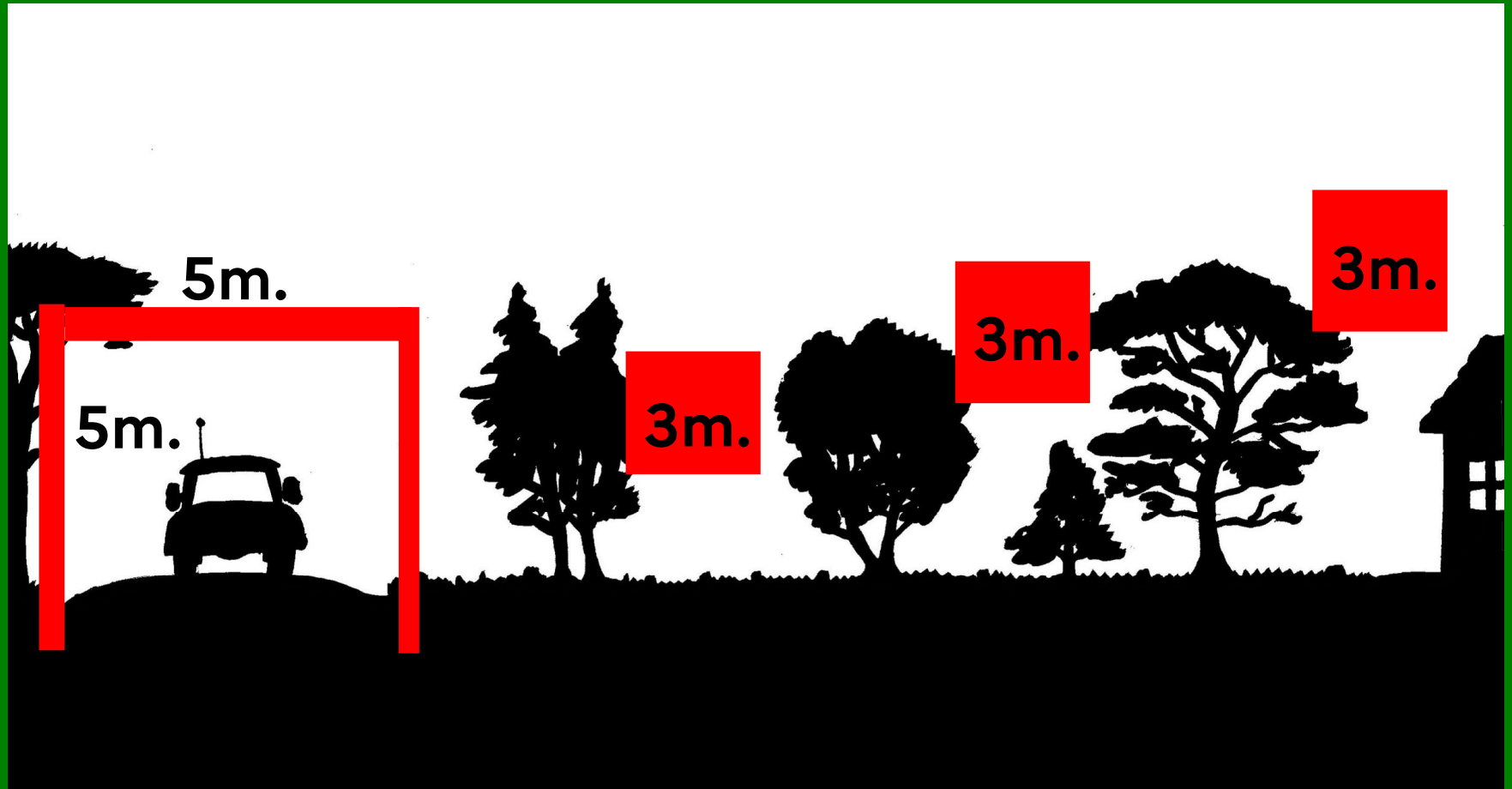


PRÉFÈTE
DU GARD

*Liberté
Égalité
Fraternité*

Direction
départementale
des territoires
et de la mer

OLD – Commune (Gard)



**3. Coupe et élimination des végétaux
proches des constructions et des voies
d'accès privées**



PRÉFÈTE
DU GARD

*Liberté
Égalité
Fraternité*

Direction
départementale
des territoires
et de la mer

OLD – Commune (Gard)



4. Élagage de la base des arbres conservés
sur 1/3 de leur hauteur, sans pour autant excéder
2 mètres



PRÉFÈTE
DU GARD

*Liberté
Égalité
Fraternité*

Direction
départementale
des territoires
et de la mer

OLD – Commune (Gard)



**5. Élimination de tous les rémanents
par évacuation en déchetterie, broyage ou
incinération***



PRÉFÈTE
DU GARD

Liberté
Égalité
Fraternité

Direction
départementale
des territoires
et de la mer

OLD – Commune (Gard)

LE BRÛLAGE À L'AIR LIBRE DES DÉCHETS VERTS : C'EST INTERDIT !



ARRÊTEZ DE VOUS ENFLAMMER !!

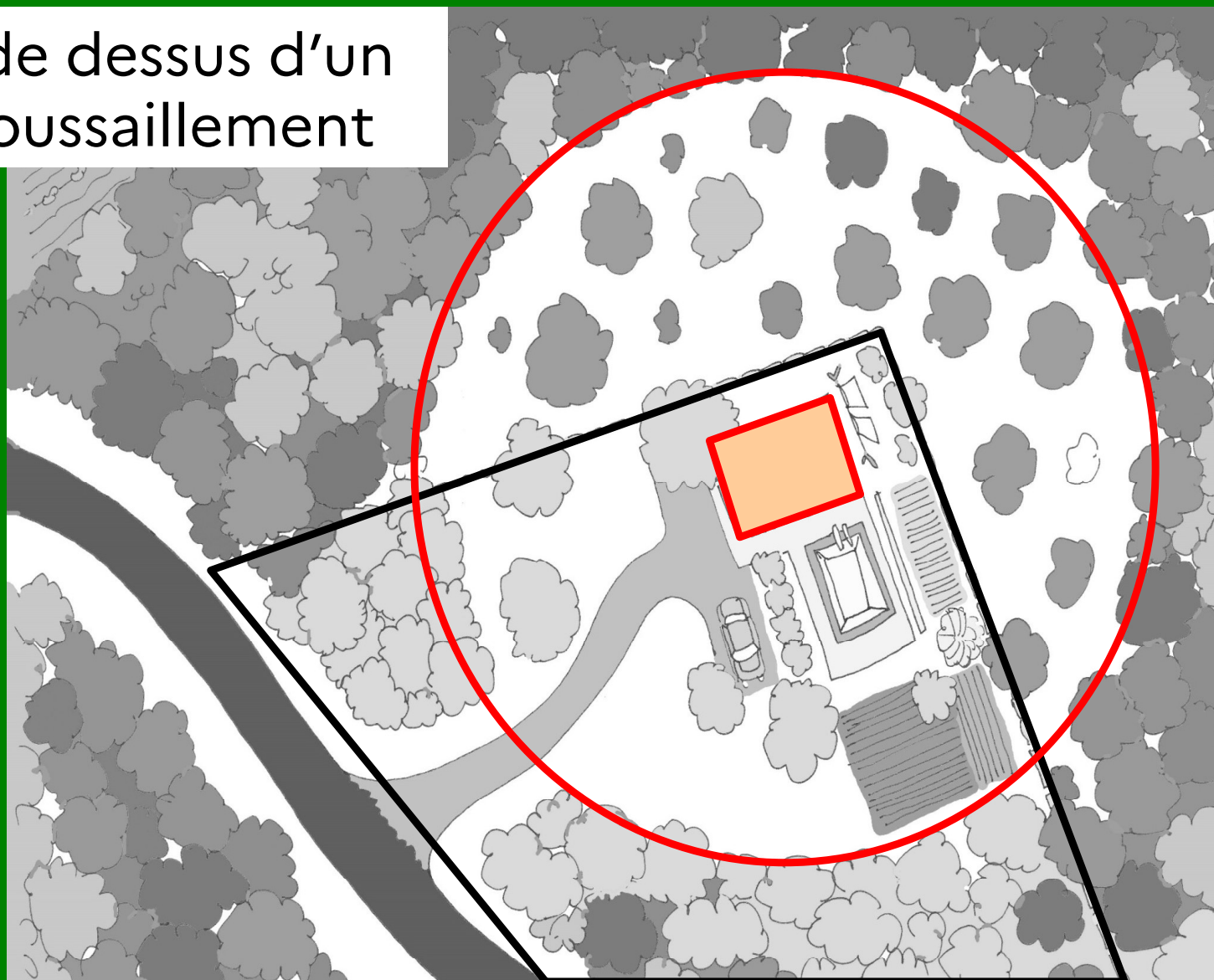


***Dérogation possible pour l'incinération des branchages issus du débroussaillage dans le cadre strict des OLD**

(arrêté du 31 août 2012 relatif à l'emploi du feu)

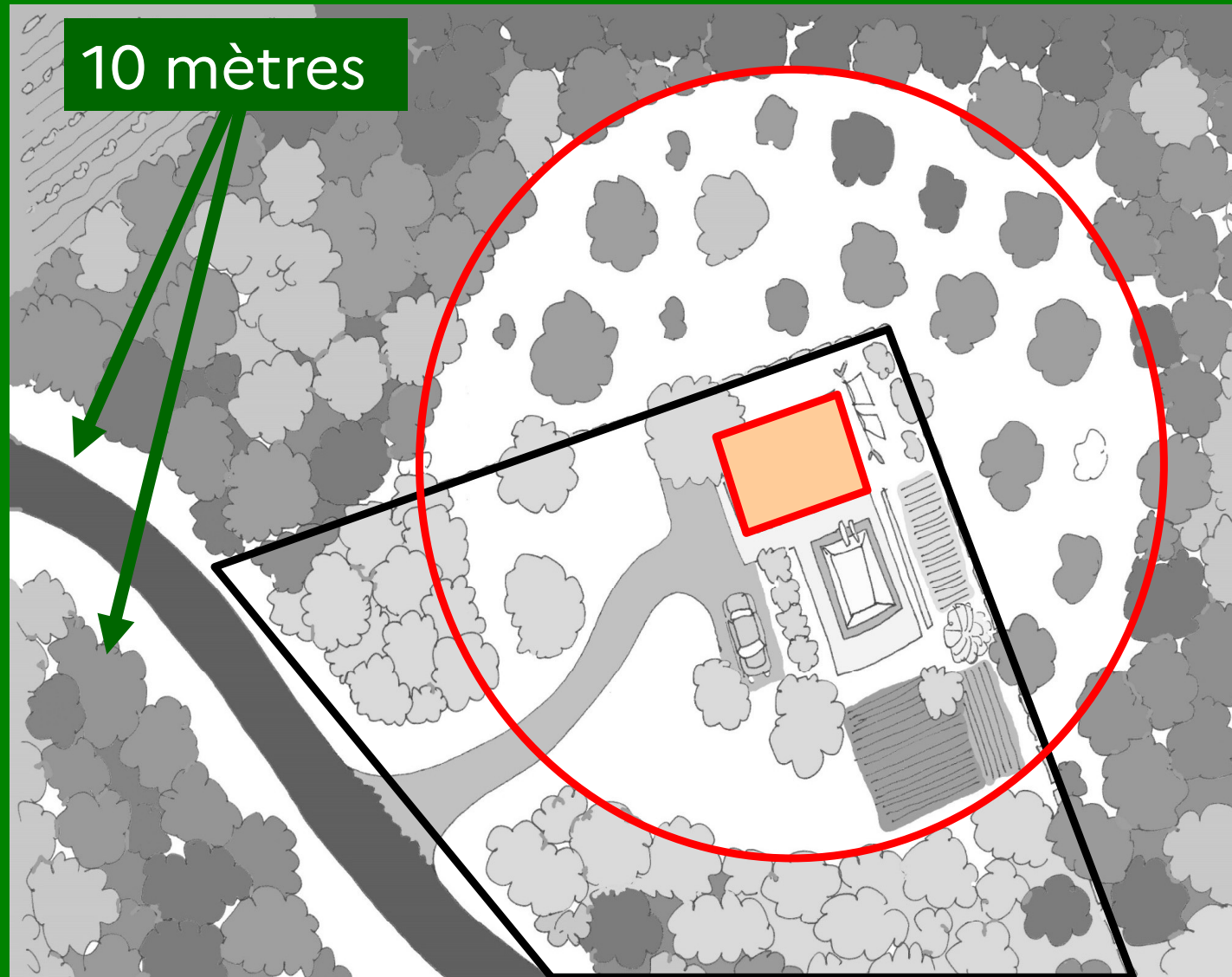
- Brûlage interdit du 15 juin au 15 septembre
- Déclaration à faire en mairie du 1^{er} février au 14 juin
- Consignes de sécurité à respecter

**Vue de dessus d'un
débroussaillement**



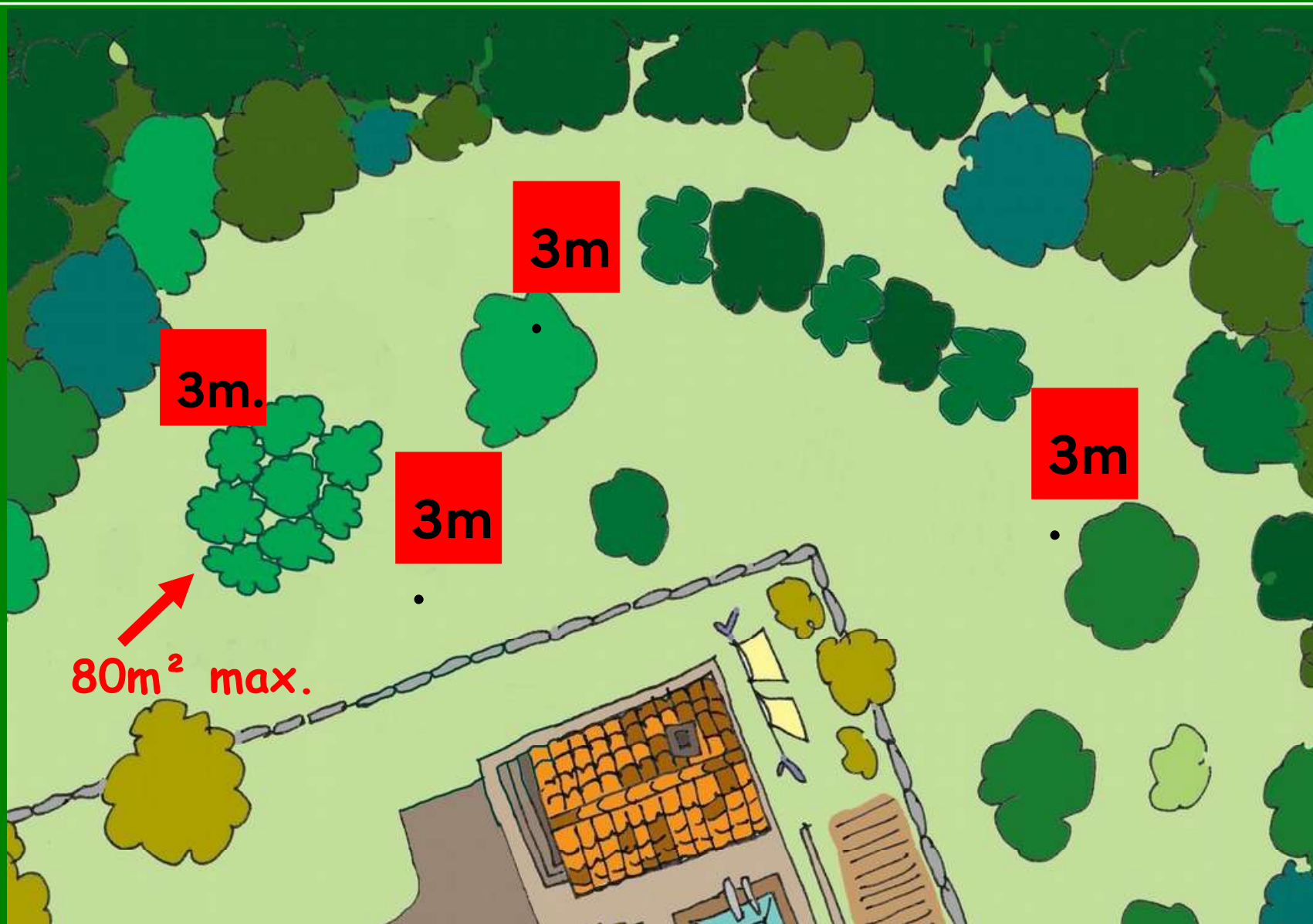
Bande de 50m autour des constructions

OLD – Commune (Gard)



**10m de part et d'autre des voies de circulation
publiques (à la charge du propriétaire de l'infrastructure)**

OLD – Commune (Gard)



**Conservation possible de bouquets d'arbres isolés
(80m²) et de haies isolées**



DÉBROUSSAILLER C'EST
MAINTENANT.....

CET ÉTÉ IL SERA TROP TARD!

ORGANISATION DES MISSIONS DU SDIS (cadre général)

1 - PROTECTION DES PERSONNES
(confinement, mise en sécurité, évacuation)

2 - PROTECTION DES BIENS ET DE L'ENVIRONNEMENT



SECURITE DES INTERVENANTS



MOYENS PRÉVENTO-CURRATIFS DEPARTEMENTAUX



Soit par jours 20 camions, 1 avion, 1 hélicoptère et 150 sapeurs-pompiers sur le terrain



MOYENS PRÉVENTO-CURRATIFS NATIONAUX

MOYENS AERIENS



COLONNES DE RENFORT EXTRA DEPARTEMENTALES



CHIFFRES 2021

La campagne Feux de Végétaux 2021 a représenté 69 jours de dispositif préventif sur le terrain.

Les Sapeurs-pompiers du Gard sont intervenus sur 1402 départs de feux de végétation dans le département.

Renforts sur le 34, 66, 83, 84 mais aussi en Macédoine et en Grèce



Focus sur le « mégafeu » dans le Var

Le 16 Août 2021 le feu a pris en bordure de l'autoroute A57 sur la commune de GONFARON.

Bilan:

6 800 ha de brûlés sur une longueur de 22 km avec 83 km de lisière, Vent de 80 km/h et une hygrométrie de 20 % soit un feu qui avance à 3,4 km/h en moyenne (4 km/h la première nuit)

2 personnes décédés, 7 sapeurs-pompiers blessés et 19 intoxiqués (population) et 10 000 personnes évacuées (principalement des campings et villas dans les espaces boisés)

429 constructions touchées (129 intérieurement, 56 extérieurement)
600 bâtiments sauvés

Dispositif mis en œuvre:

1 200 Sapeurs-pompiers avec 250 véhicules
2 000 largages avec 11 canadairs, 3 Dash,
5 Hélico bombardier d'eau et 1 de commandement



Focus sur le « mégafeu » dans le Var



Focus sur le « mégafeu » dans le Var

Val de Gilly



EXEMPLES DE SITUATIONS FAVORABLES POUR LES SECOURS



Discontinuité végétale



Distance respectée



Accès dégagé

EXEMPLES DE SITUATIONS DEFAVORABLES POUR LES SECOURS



**DEBROUSSAILLEMENT
INEXISTANT**



**DEBROUSSAILLEMENT
PARTIEL**



**NON RESPECT DES
DISTANCES**

EXEMPLES DE SITUATIONS DEFAVORABLES POUR LES SECOURS



EN RÉSUMÉ

AVANTAGES ET PLUS-VALUE DES O.L.D.

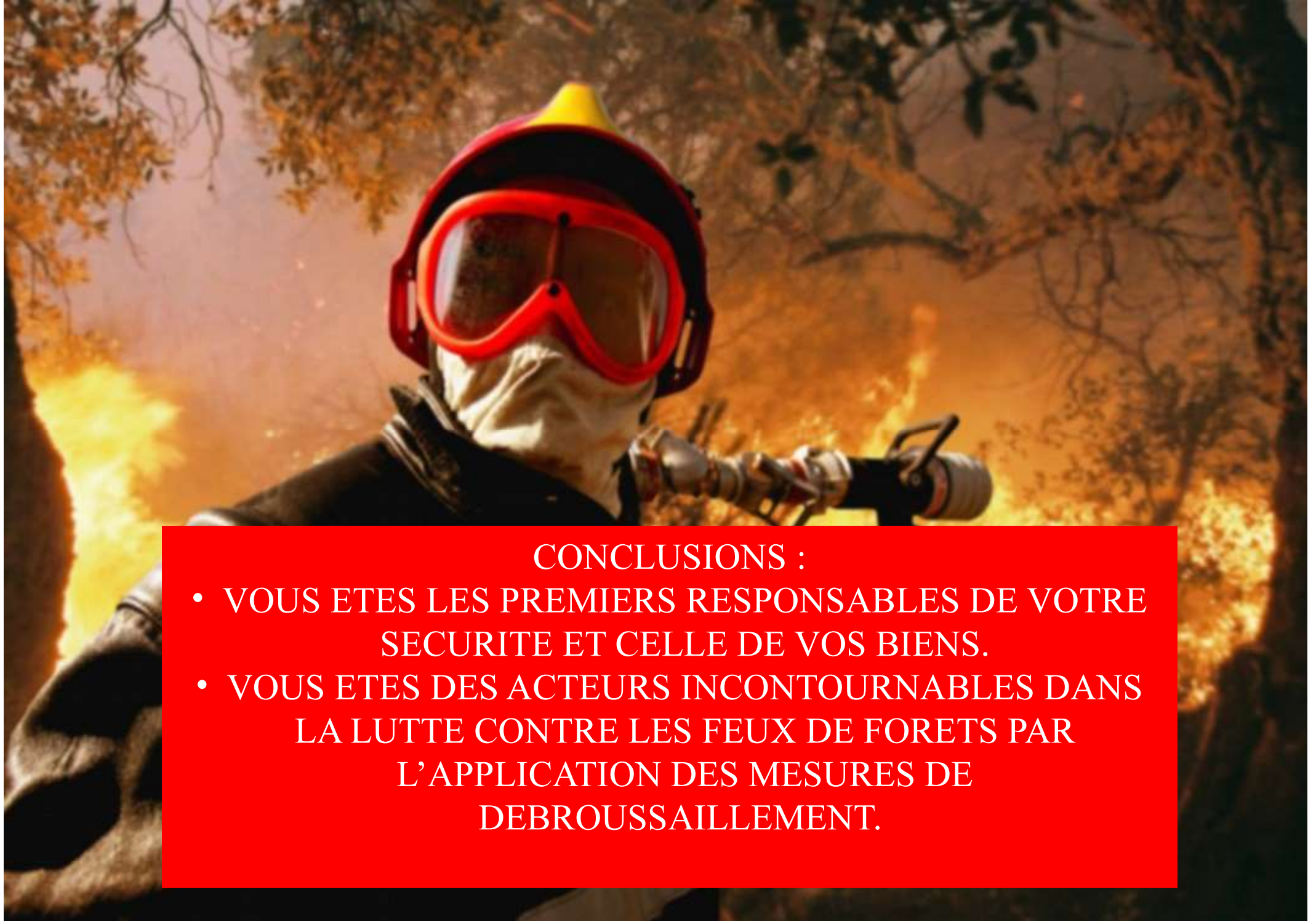
- PROTÉGER EFFICACEMENT LES PERSONNES ET LES BIENS («protection passive»)
 - ASSURER LA SÉCURITÉ DES INTERVENANTS
- LIBÉRER DES ENGINS et DES HOMMES POUR ENGAGER DES ACTIONS DE LUTTE EFFICACES
 - FACILITER LA MISE EN ŒUVRE DES ACTIONS DE LUTTE

ATTENTION :

- Si absence de débroussaillage,
- Si absence des garanties de sécurités
- Si niveau de risque trop important lors de l'engagement des secours

:

Tous les biens menacés ne pourront pas être systématiquement défendus et préservés !



CONCLUSIONS :

- VOUS ETES LES PREMIERS RESPONSABLES DE VOTRE SECURITE ET CELLE DE VOS BIENS.
- VOUS ETES DES ACTEURS INCONTURNABLES DANS LA LUTTE CONTRE LES FEUX DE FORETS PAR L'APPLICATION DES MESURES DE DEBROUSSAILLEMENT.



**PRÉFÈTE
DU GARD**

*Liberté
Égalité
Fraternité*

**Direction
départementale
des territoires
et de la mer**

OLD – Commune (Gard)

- où débroussailler ?



Les zones exposées sont situées à l'intérieur et dans les 200m autour de massifs de plus de 4ha de :

Bois

Forêt

Landes

Maquis et Garrigues

Plantations et reboisements



**PRÉFÈTE
DU GARD**

*Liberté
Égalité
Fraternité*

**Direction
départementale
des territoires
et de la mer**

OLD – Commune (Gard)



Bois, forêt



Garrigues, maquis



Landes



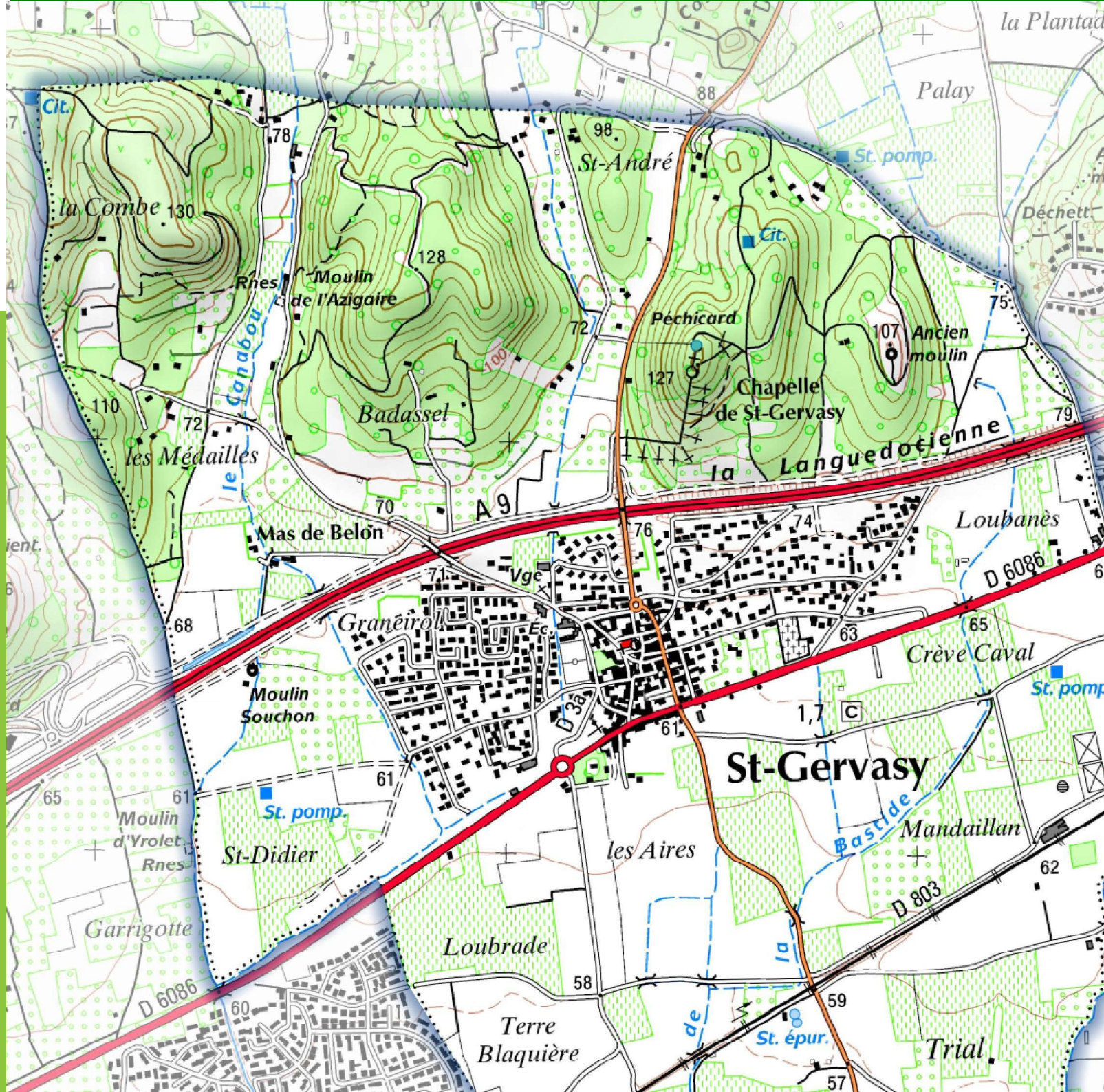
Plantations, reboisements



PRÉFÈTE DU GARD

Liberté
Égalité
Fraternité

Direction
départementale
des territoires
et de la mer

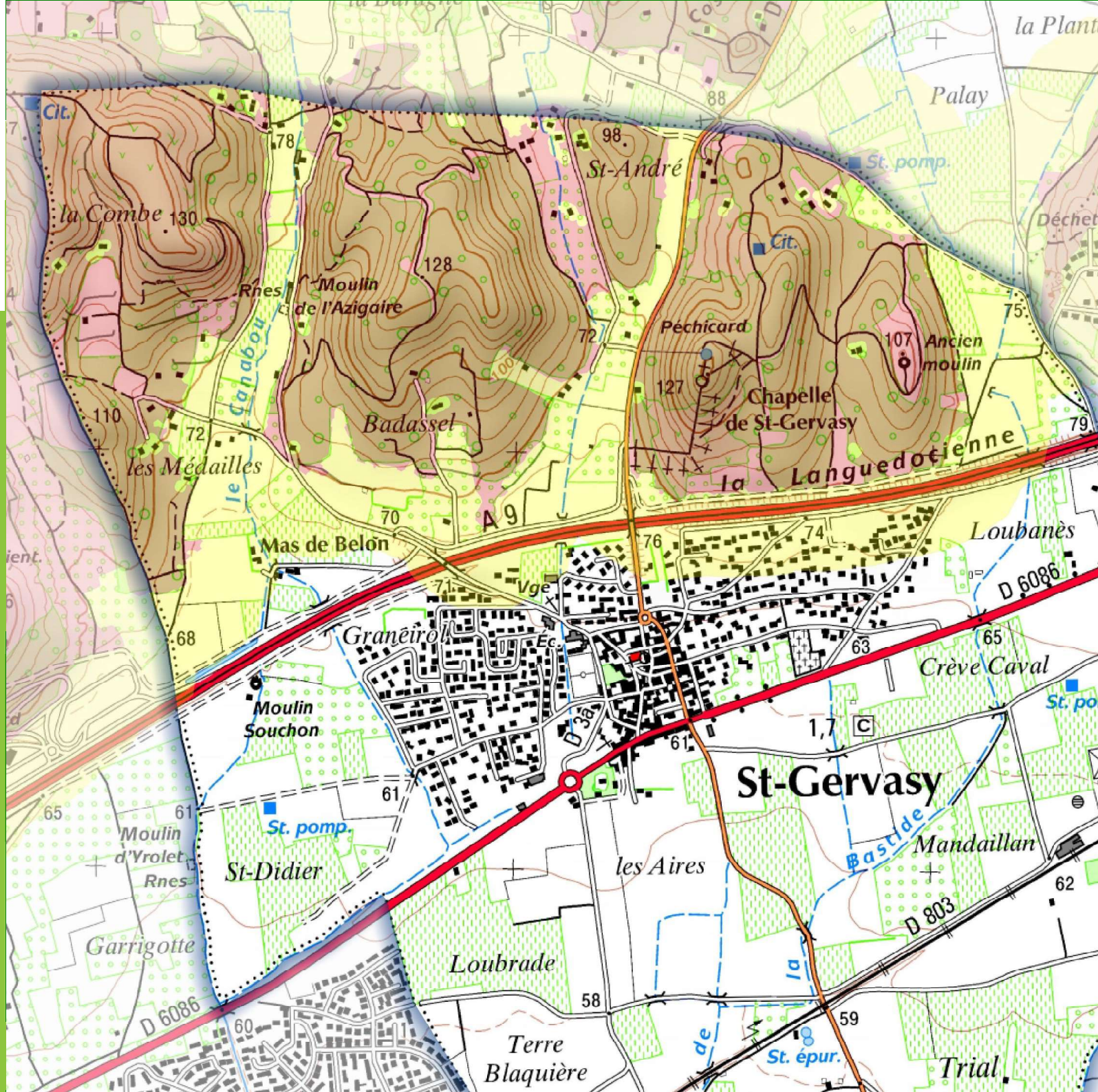




PRÉFÈTE DU GARD

Liberté
Égalité
Fraternité

Direction
départementale
des territoires
et de la mer





**PRÉFÈTE
DU GARD**

*Liberté
Égalité
Fraternité*

**Direction
départementale
des territoires
et de la mer**

OLD – Commune (Gard)

- qui débroussaille quoi ?





**PRÉFÈTE
DU GARD**

*Liberté
Égalité
Fraternité*

**Direction
départementale
des territoires
et de la mer**

OLD – Commune (Gard)

Cas général :

→ le propriétaire des constructions, chantiers et installations de toute nature,



**PRÉFÈTE
DU GARD**

*Liberté
Égalité
Fraternité*

**Direction
départementale
des territoires
et de la mer**

OLD – Commune (Gard)

Cas particuliers :

Dans les zones U des PLU :

le débroussaillage doit être réalisé sur la totalité de la parcelle concernée par le zonage OLD, qu'elle soit construite ou non.

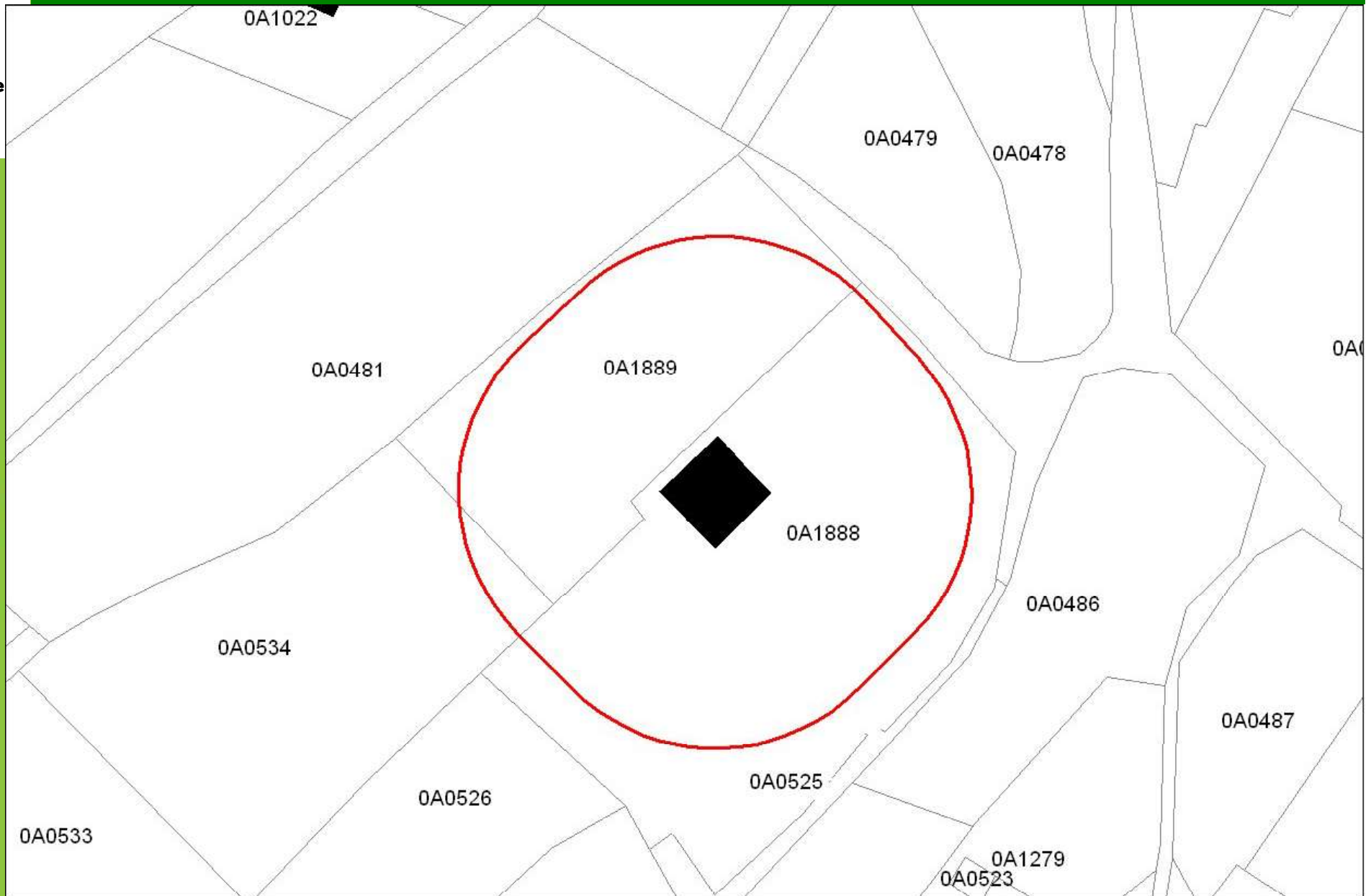


**PRÉFÈTE
DU GARD**

*Liberté
Égalité
Fraternité*

**Direction
départementale
des territoires
et de la mer**

OLD – Commune (Gard)



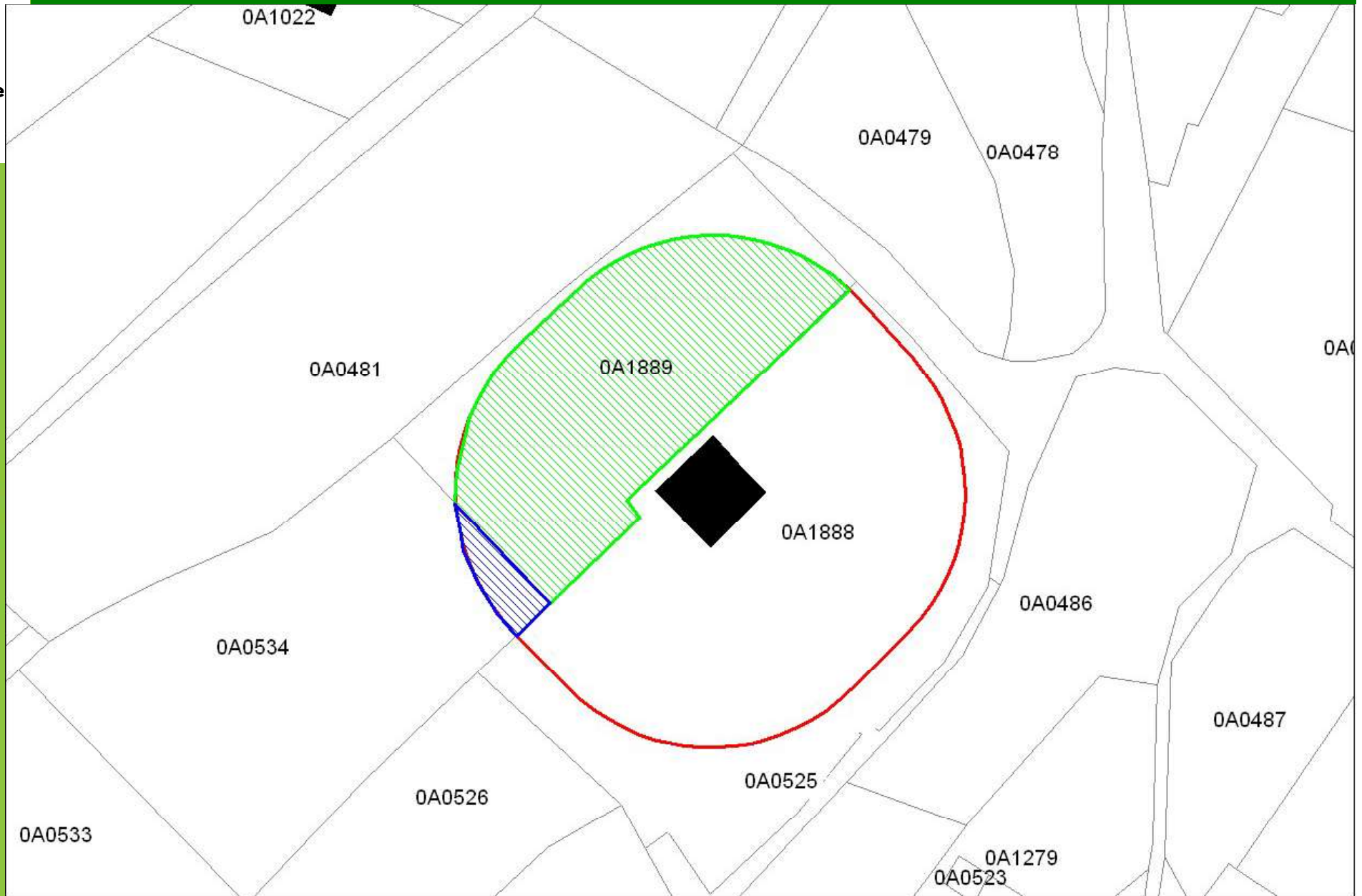


**PRÉFÈTE
DU GARD**

*Liberté
Égalité
Fraternité*

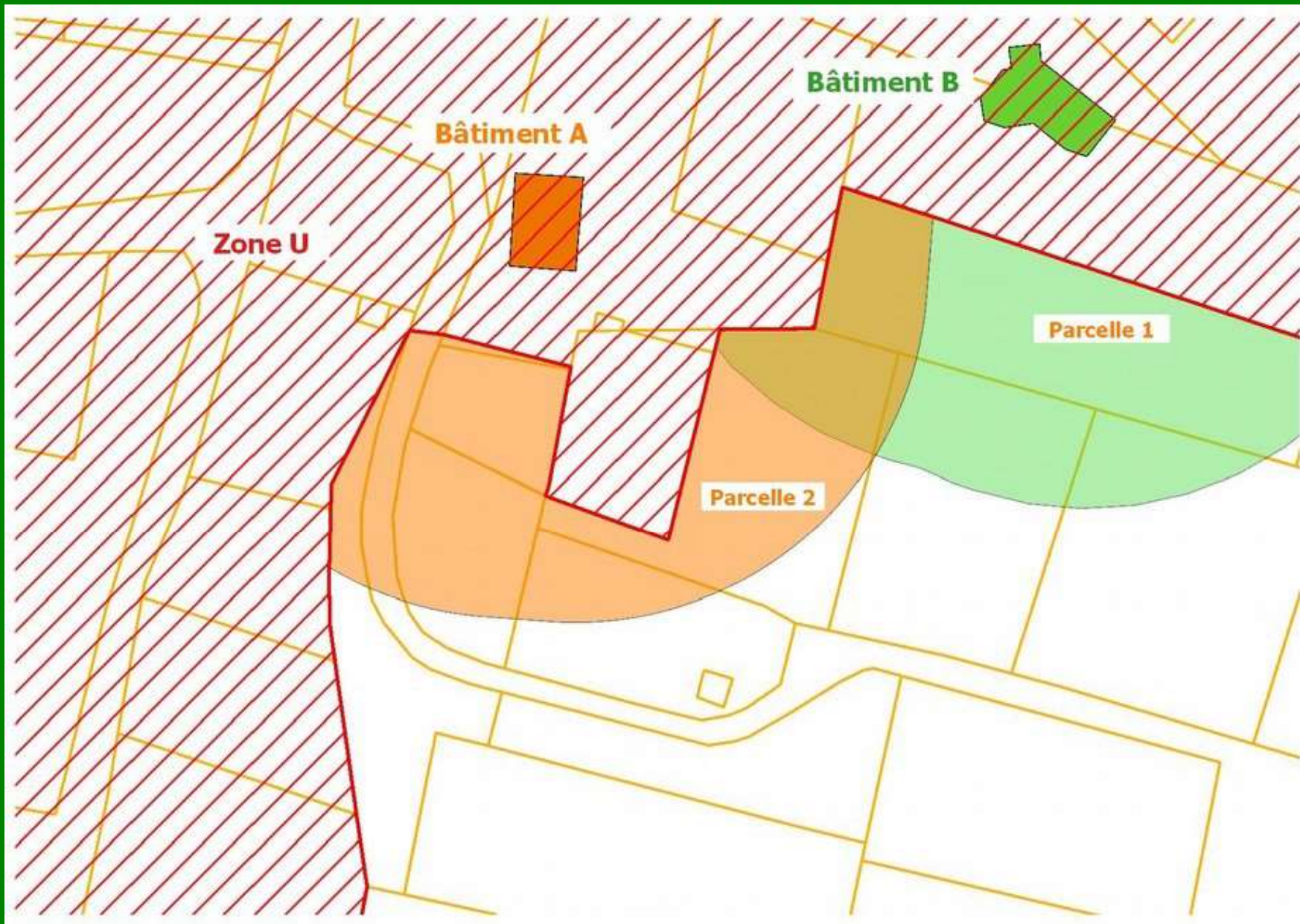
**Direction
départementale
des territoires
et de la mer**

OLD – Commune (Gard)



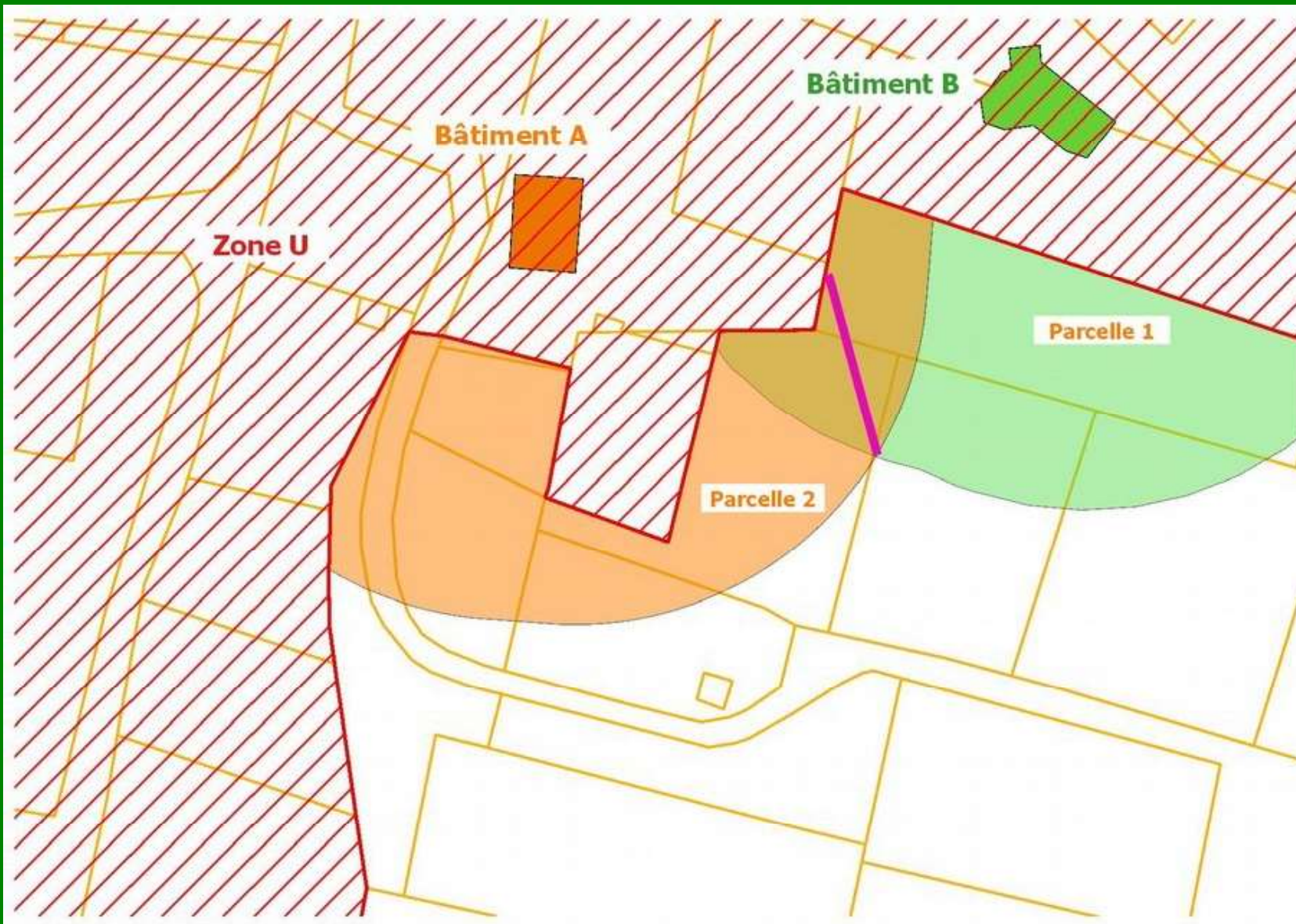
Superposition d'obligation

Direction
départementale
des territoires
et de la mer



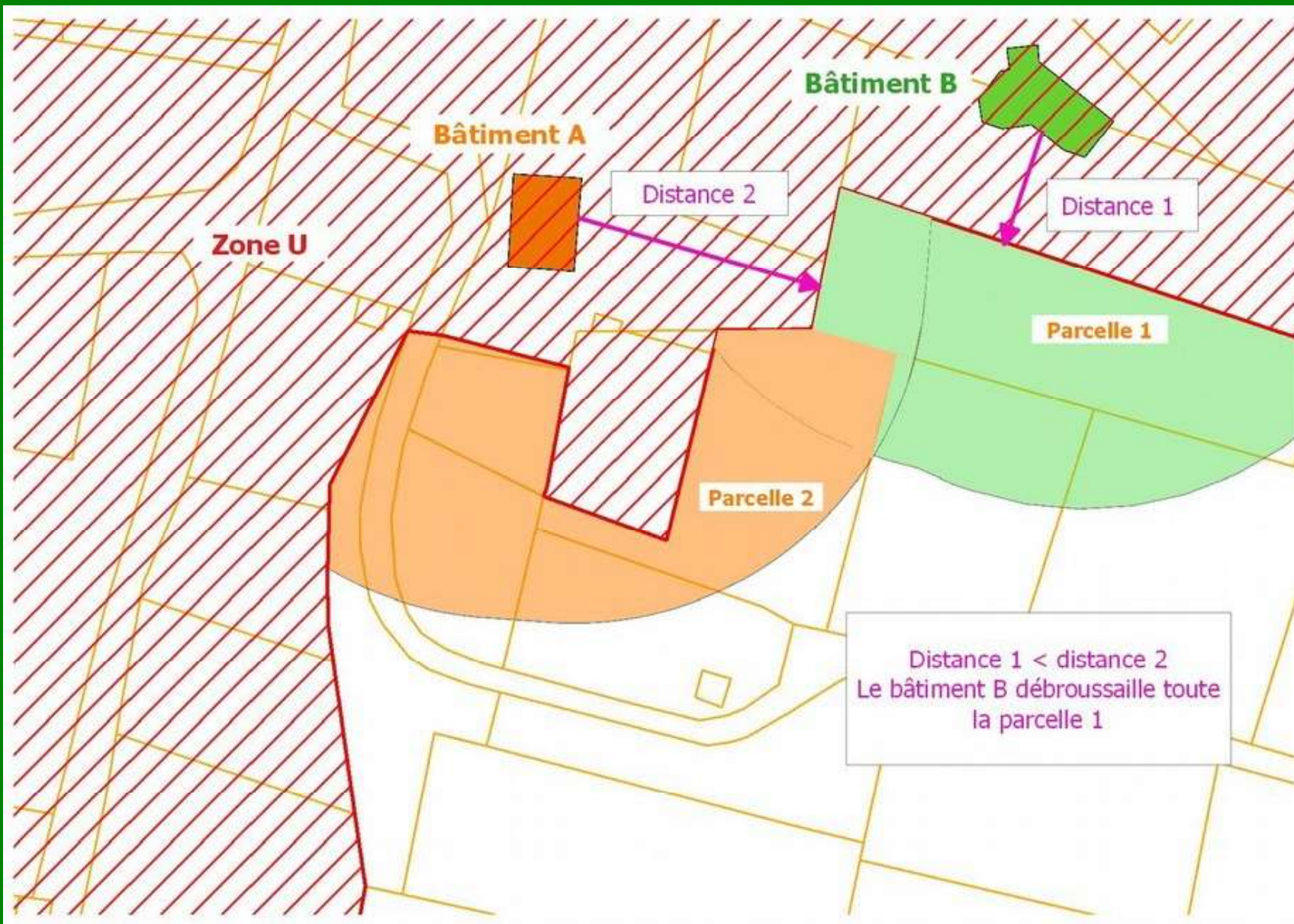
Superposition d'obligation

Direction
départementale
des territoires
et de la mer



Superposition d'obligation

Direction
départementale
des territoires
et de la mer







**PRÉFÈTE
DU GARD**

*Liberté
Égalité
Fraternité*

**Direction
départementale
des territoires
et de la mer**



OLD – Commune (Gard)

Les OLD doivent également être mises en œuvre par les responsables :

- des infrastructures de transport et de distribution d'énergie électrique
- des infrastructures de transport public (Vinci A9, DIR, Conseil Départemental, communes, SNCF, ...)



PRÉFÈTE
DU GARD

Liberté
Égalité
Fraternité

Direction
départementale
des territoires
et de la mer

OLD – Commune (Gard)

Propriétaire A écrit à B :

- Courrier RAR
- Délai réponse : 1 mois
- Si refus de pénétrer sur la parcelle ou non réponse = inversion de la charge du débroussaillage (en informer le maire)

Propriétaire B

Propriétaire A



**PRÉFÈTE
DU GARD**

*Liberté
Égalité
Fraternité*

**Direction
départementale
des territoires
et de la mer**

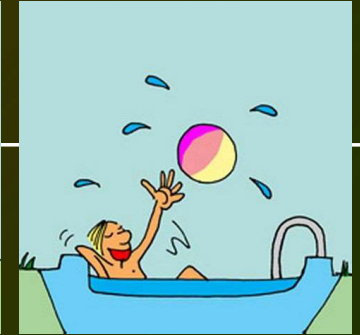
OLD – Commune (Gard)

**Pourquoi dois-je débroussailler chez le
voisin à ma charge ?**

Enjeux

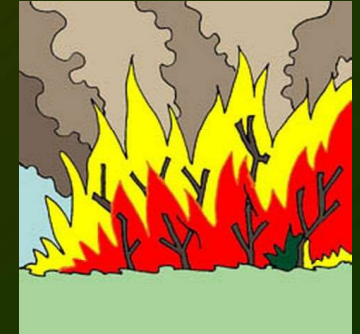
OLD

Biens
Personnes



Aléa

Intensité d'un feu de
forêt à un temps et
endroit donnés



Risque
Majeur

Confrontation d'un
aléa avec des enjeux
humains





**PRÉFÈTE
DU GARD**

*Liberté
Égalité
Fraternité*

**Direction
départementale
des territoires
et de la mer**

OLD – Commune (Gard)



1946 : Massif forestier

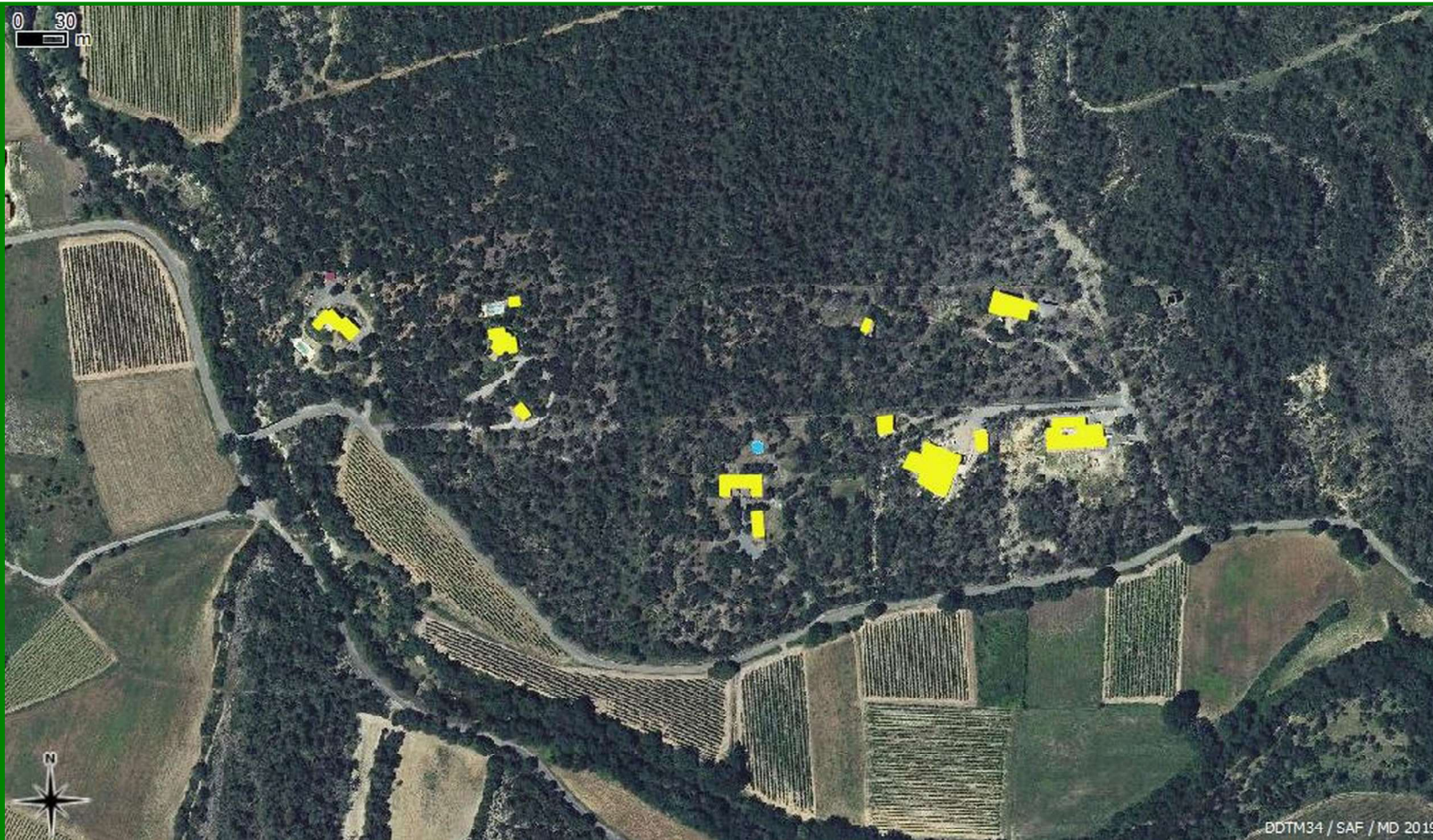


PRÉFÈTE
DU GARD

*Liberté
Égalité
Fraternité*

Direction
départementale
des territoires
et de la mer

OLD – Commune (Gard)



2018 : construction de maisons
→ **Celui qui apporte l'enjeu crée le risque**

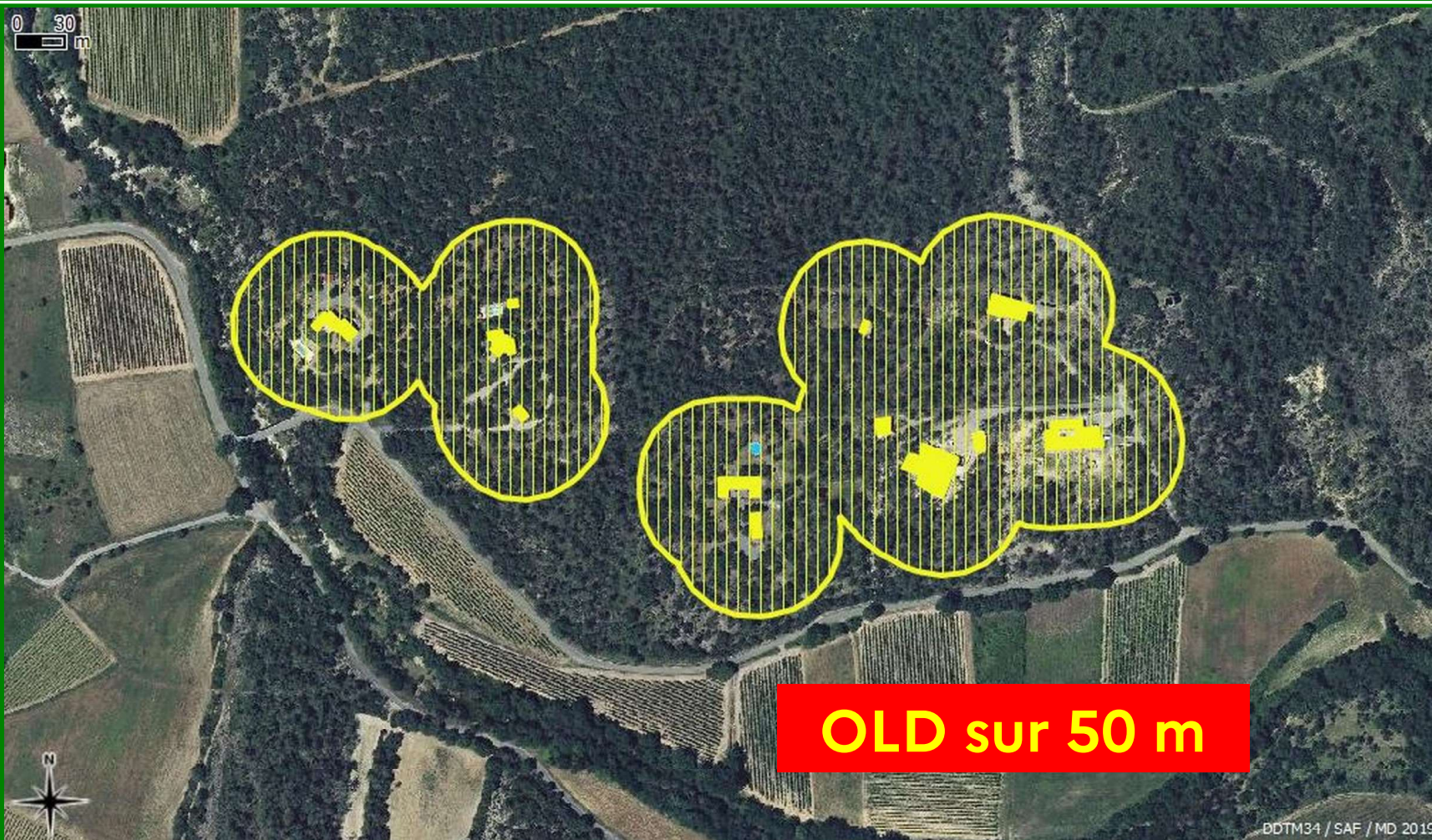


PRÉFÈTE
DU GARD

Liberté
Égalité
Fraternité

Direction
départementale
des territoires
et de la mer

OLD – Commune (Gard)



**Celui qui crée le risque doit se protéger
et débroussailler autour de sa construction**

OLD – Commune (Gard)



Départ d'un feu
depuis une habitation

Débroussaillage =
protection de la forêt





**PRÉFÈTE
DU GARD**

*Liberté
Égalité
Fraternité*

**Direction
départementale
des territoires
et de la mer**

OLD – Commune (Gard)

- quand débroussailler ?



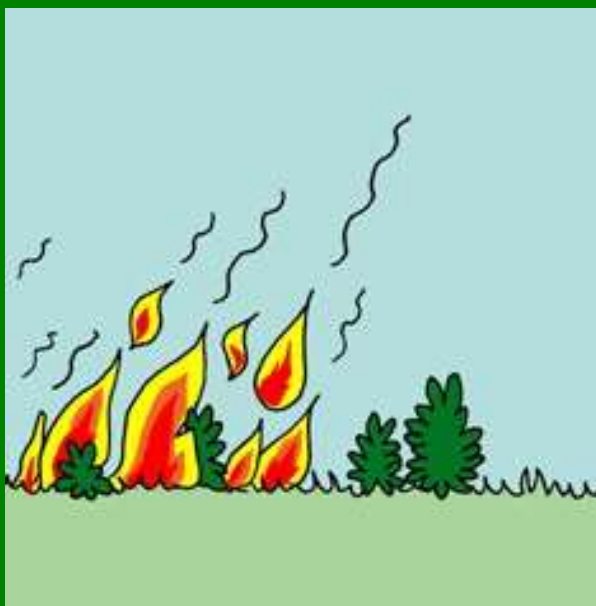
Les périodes les plus favorables pour réaliser les travaux : l'automne, l'hiver et le début du printemps (incinération possible).

En tout temps !

Risque d'incendie plus **lié aux conditions météorologiques** (vent, hygrométrie basse) qu'à la saisonnalité du phénomène.

**En moyenne, 1 feu de forêt sur 2 => origine
accidentelle (source : Prométhée)**

Un jour d'été très chaud ...



**En vigilance orange, finir les travaux avant 13 h
En vigilance rouge, pas de travaux**

En moyenne, 1 feu de forêt sur 2 => origine accidentelle (source : Prométhée)



**PRÉFÈTE
DU GARD**

*Liberté
Égalité
Fraternité*

**Direction
départementale
des territoires
et de la mer**

OLD – Commune (Gard)

Si vous faites intervenir une entreprise :

- Demandez à ce que le devis se base sur l'arrêté préfectoral du 08/01/2013
- Groupez-vous
- Sollicitez plusieurs entreprises



**PRÉFÈTE
DU GARD**

*Liberté
Égalité
Fraternité*

**Direction
départementale
des territoires
et de la mer**

OLD – Commune (Gard)

Exemples de travaux conformes de débroussaillage réglementaire en photos



**PRÉFÈTE
DU GARD**

*Liberté
Égalité
Fraternité*

**Direction
départementale
des territoires
et de la mer**

OLD – Commune (Gard)



Bouquets de chênes verts



**PRÉFÈTE
DU GARD**

*Liberté
Égalité
Fraternité*

**Direction
départementale
des territoires
et de la mer**

OLD – Commune (Gard)



Pin élagué



**PRÉFÈTE
DU GARD**

*Liberté
Égalité
Fraternité*

**Direction
départementale
des territoires
et de la mer**

OLD – Commune (Gard)



**Débroussaillage le long d'un lotissement
(Caveirac)**



**PRÉFÈTE
DU GARD**

*Liberté
Égalité
Fraternité*

**Direction
départementale
des territoires
et de la mer**

OLD – Commune (Gard)



Débroussaillage (Milhaud)



PRÉFÈTE
DU GARD

*Liberté
Égalité
Fraternité*

OLD – Commune (Gard)



Débroussaillage (Saint Maximin)



Débroussaillage (Crèche de Saint Privat des Vieux)



**PRÉFÈTE
DU GARD**

*Liberté
Égalité
Fraternité*

**Direction
départementale
des territoires
et de la mer**

OLD – Commune (Gard)



Non Débroussaillé

Débroussaillé



PRÉFÈTE
DU GARD

Liberté
Égalité
Fraternité

Direction
départementale
des territoires
et de la mer

OLD – Commune (Gard)

Les haies

Attention aux haies à essences très inflammables, conductrices du feu, à proscrire : cyprès, thuyas, mimosas, bambous, cannes de provence...



Privilégiez les haies d'essences locales et/ou peu inflammables : aubépine, lierre, vigne vierge, pyracantha...

→ Guide DFCI « sensibilité des haies face aux incendies de forêt sous climat méditerranéen », ONF. Téléchargeable sur internet.



**PRÉFÈTE
DU GARD**

*Liberté
Égalité
Fraternité*

**Direction
départementale
des territoires
et de la mer**

OLD – Commune (Gard)





**PRÉFÈTE
DU GARD**

*Liberté
Égalité
Fraternité*

**Direction
départementale
des territoires
et de la mer**

OLD – Commune (Gard)



Aiguilles de pin



**PRÉFÈTE
DU GARD**

*Liberté
Égalité
Fraternité*

**Direction
départementale
des territoires
et de la mer**

OLD – Commune (Gard)

- le contrôle des OLD

Deux procédures de contrôle complémentaires et indépendantes :

1

L'article L134-7 du Code forestier charge le **Maire** d'assurer le contrôle de l'exécution des OLD ;

Il doit, par la réalisation de travaux d'office le cas échéant, assurer la sécurité des personnes et des biens.



PRÉFÈTE
DU GARD

*Liberté
Égalité
Fraternité*

Direction
départementale
des territoires
et de la mer

OLD – Commune (Gard)



Office National des Forêts

2

Les articles L161-4 et R163-3 du Code forestier donnent pouvoir aux agents assermentés de rechercher, constater avec sanction le cas échéant, les propriétaires en infraction aux OLD.

L'ONF intervient sous convention comme mandataire de l'État.

Calendrier

Réunion publique	Printemps année n
1 ^{er} contrôle non verbalisant en cas de réalisation insuffisante des travaux de débroussaillage	Automne année n
2 ^{ème} contrôle verbalisant le cas échéant	Printemps année n+1

Les sanctions

PENALES	ADMINISTRATIVES
Contravention : 135 €	Mise en demeure
Délit si non respect de la mise en demeure (30 €/m ² non débroussaillé + astreinte)	Pourvoi d'office aux frais du propriétaire de l'habitation
	Amende administrative de 30 €/m ² non débroussaillée

**Franchise supplémentaire de 5000€ imposée
par l'assurance en cas de sinistre
et non débroussaillage (Art. L.122-8 du code des assurances)**



**PRÉFÈTE
DU GARD**

*Liberté
Égalité
Fraternité*

**Direction
départementale
des territoires
et de la mer**

OLD – Commune (Gard)



GRABELS 20 septembre 2007



**PRÉFÈTE
DU GARD**

*Liberté
Égalité
Fraternité*

**Direction
départementale
des territoires
et de la mer**



OLD – Commune (Gard)



GRABELS 15 octobre 2007



**PRÉFÈTE
DU GARD**

*Liberté
Égalité
Fraternité*

**Direction
départementale
des territoires
et de la mer**

OLD – Commune (Gard)

Merci.





The screenshot shows the website of the Prefecture of Gard. The header features the logo and name of the Prefecture, along with navigation links for 'Services de l'Etat', 'Politiques publiques', 'Actualités', 'Publications', 'Démarches administratives', and 'Vous êtes...'. A search bar is visible in the top right corner. The main content area is titled 'Gestion du risque feu de forêt' and includes a sub-section 'Débroussaillage'. The text explains that clearing is the most effective way to prevent forest fires and protect property. A sidebar on the left lists various documents and services related to forest fire risk management. A large image on the right shows a house and a car affected by a fire, with a warning message: 'Débroussailler C'est maintenant ! Cet été, il sera trop tard !'.

**PRÉFÈTE
DU GARD**
*Liberté
Égalité
Fraternité*

Les services de l'État dans le Gard

Contacts | Sites de la région | recherche | ok

Services de l'Etat | Politiques publiques | Actualités | Publications | Démarches administratives | Vous êtes...

Accueil > Politiques publiques > Sécurité et protection de la population > Risques > Gestion du risque feu de forêt > **Débroussaillage**

Gestion du risque feu de forêt

- Documents d'information et de sensibilisation
- Contact
- Carte de vigilance
- Interdiction d'emploi du feu
- Débroussaillage**
- PDPFCI
- Prise en compte du risque "feu de forêt"
- Servitude DFCI
- PPRIF

Votre protection pour cet été se prépare aujourd'hui!

Mise à jour le 09/08/2021

Le débroussaillage des abords des habitations est le moyen de prévention le plus efficace pour sécuriser votre maison du risque d'incendie de forêt.

Il protège également la forêt en permettant de limiter le développement d'un départ de feu accidentel à partir de votre propriété et en sécurisant les personnels de la lutte contre l'incendie.

Le débroussaillage est une obligation de l'article L131-10 du

**Débroussailler
C'est maintenant !
Cet été, il sera trop
tard !**

prevention-incendie-foret.com

**Mot clé « Débroussaillage Gard »
dans la barre de recherche Internet**



**PRÉFÈTE
DU GARD**

*Liberté
Égalité
Fraternité*

**Direction
départementale
des territoires
et de la mer**

OLD – Commune (Gard)

Contacts Unité Forêt de la DDTM du Gard :

ddtm-sef-foret@gard.gouv.fr

04 66 62 65 27

